

Esprit integrerede



Esprit kombinerer moderne design i nordisk stil med fremragende komfort i topklassen. Det opvarmede dobbeltgulv med dets frostsikre vandinstallation gør det til en vinteregnet ledsager året rundt. 26 cm højt dobbeltgulv giver ekstra nyttig opbevaringsplads.

Kendetegn

Total længde ca.	779 cm
Total bredde ca.	232 cm
Total højde ca.	298 cm
Ståhøjde i bodelen ca.	205 cm

De maksimale værdier er ikke mulige ved alle modeller henholdsvis kun mulige sammen med ekstraudstyr mod merpris.

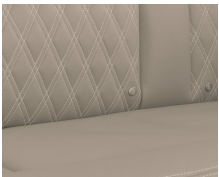
Stofkombination



+ Stofkombination
Kari



+ Stofkombination
Nubia ○



+ Rubino læder ○



+ Ægte læder
individuel ○

Trædekor

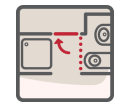
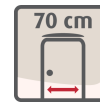


+ Trædekor Noce Nagano

○ muligt som ekstraudstyr

Pluspunkter

- + 180 hk (136 kW) Multijet-motor, 8-trins automatgear med momentomformer, automatisk klimaanlæg, multifunktionslæderrat og meget mere
- + Ideelle køreegenskaber: Premium-lavrammechassis med 145 mm sænkning og op til 4,5 t tilladt totalvægt
- + Absolut vinterbestandighed på grund af opvarmet dobbeltbund med frostsikret installation
- + Lifetime Plus-konstruktionsteknologi med absolut råsikker og holdbar vægkonstruktion
- + Rummelig garage i bag med døre i begge sider, 250 kg overfladelast, skridsikker gulvbelægning, fleeceforing, surringsskinner, belysning samt enhåndsbetjening og 2-punktslås
- + Gourmetkøkken med 3-blus, rummelige skuffer med softclose-indtræk og centrallås, skærebræt, apotekerudtræk og meget mere
- + Stor og komfortabel elektrisk sænkeseng med 200 x 150 cm liggeflade, koldskumsmadræs af høj kvalitet og trælamelramme



Esprit integrerede

Tekniske data



Esprit integrerede		I 7150-2 EB	I 7150-2 EBL
Pris (inkl. moms)	kr.	1.622.000,-	1.635.000,-
Standard chassis		Fiat Ducato Maxi AL-KO lav ramme	Fiat Ducato Maxi AL-KO lav ramme
Emissionsnorm		Euro VI-E	Euro VI-E
Totallængde ca.	cm	779	779
Total bredde ca.	cm	232	232
Totalhøjde ca.	cm	298 ¹⁾	298 ¹⁾
Ståhøjde i bodelen ca.	cm	205	205
Anhængerlast bremsset/ubremset	kg	1750 / 750	1750 / 750
Hjulafstand ca.	mm	4500	4500
Sengemål foran L x B ca.	cm	200 x 150	200 x 150
Sengemål midt L x B ca.	cm	206 x 123 - 88 ○	
Sengemål i bag L x B ca.	cm	215 x 80 / 220 x 80 / 210 x 200 - 193	215 x 80 / 220 x 80 / 210 x 200 - 193
Sovepladser standard/maks.		4 / 5 ○	4
Basismotor		180 Multijet 3 Power	180 Multijet 3 Power
kW (hk)		132 (180)	132 (180)
Vægt i køreklar stand (+/-5%)*	kg	3524 (3348 til 3700)*	3604 (3424 til 3784)*
Fabriksangivet vægt af ekstraudstyr*	kg	623	553
Største teknisk tilladte totalvægt*	kg	4500	4500
Tilladt antal siddepladser (inklusive fører)*		4 - 5 ○	4
Køleskabsvolumen (heraf frostboks), ca.	l	177 (35)	177 (35)
Spildevandstank ca.	l	156	156
Ferskvandstankens kapacitet i alt/ ferskvandstankens kapacitet ved kørefyldning	l	166 / 20	166 / 20
Mål serviceluge, venstre (B x H)	cm	100 x 80 ○ / 100 x 110	100 x 80 ○ / 100 x 110
Mål serviceluge, højre (B x H)	cm	100 x 80 ○ / 100 x 110	100 x 80 ○ / 100 x 110



* INFO

Ved den angivne vægt i køreklar stand er der tale om en standardværdi, der er fastlagt i typegodkendelsessystemet. Pga. produktionsafvigelser kan den reelt vejede vægt i køreklar stand afvige fra ovenstående værdi. Afvigelser på op til ± 5 % af vægten i køreklar stand er lovlige og mulige. Det tilladte spænd i kilogram er angivet i parentes bag vægten i køreklar stand. Ved producentspecificerede dimensioner for valgfrit udstyr er der tale om en kalkulatorisk værdi, der er beregnet for hver type og planløsning, som Dethleffs anvender, for hvor meget vægt der maksimalt står til rådighed for fabriksmonteret ekstraudstyr. Begrænsning af ekstraudstyr skal sikre at den minimum nyttelast, dvs. den i loven foreskrevne frie vægt for bagage og efterfølgende monteret tilbehør også faktisk står til rådighed for nyttelasten

ved de af Dethleffs udleverede køretøjer. Din køretøjs faktiske vægt af fabrik kan først findes ved vejning i slutning af båndet. Hvis vejningen undtagelsesvist viser, at den faktiske belastningskapacitet til trods for begrænsning af ekstraudstyr overskrider minimum nyttelast pga. en tilladt vægtafvigelse opad, vil vi inden udlevering af køretøjet sammen med din forhandler og dig afgøre om vi f.eks. kan fjerne belastningen af køretøjet, reducere siddepladser eller fjerne ekstraudstyr. Køretøjets største tekniske tilladte samlede vægt samt det største tekniske tilladte akseltryk må ikke overskrides. Udførlige oplysninger og forklaringer vedrørende vægten og køretøjets konfiguration findes i afsnittet Juridiske oplysninger. En mere detaljeret fremstilling af alle obligatoriske tekniske afhængigheder findes i forklaringerne til fodnoterne.

Esprit integrerede

Tekniske data



Esprit integrerede		I 7150-2 DBM	I 7150-2 DBL
Pris (inkl. moms)	kr.	1.622.000,-	1.635.000,-
Standard chassis		Fiat Ducato Maxi AL-KO lav ramme	Fiat Ducato Maxi AL-KO lav ramme
Emissionsnorm		Euro VI-E	Euro VI-E
Totallængde ca.	cm	779	779
Total bredde ca.	cm	232	232
Totalhøjde ca.	cm	298 ¹⁾	298 ¹⁾
Ståhøjde i bodelen ca.	cm	205	205
Anhængerlast bremsset/ubremst	kg	1750 / 750	1750 / 750
Hjulafstand ca.	mm	4500	4500
Sengemål foran L x B ca.	cm	200 x 150	200 x 150
Sengemål midt L x B ca.	cm	206 x 123 - 88 ○	
Sengemål i bag L x B ca.	cm	200 x 160	200 x 160
Sovepladser standard/maks.		4 / 5 ○	4
Basismotor		180 Multijet 3 Power	180 Multijet 3 Power
kW (hk)		132 (180)	132 (180)
Vægt i køreklar stand (+/-5%)*	kg	3524 (3348 til 3700)*	3554 (3376 til 3732)*
Fabriksangivet vægt af ekstraudstyr*	kg	623	603
Største teknisk tilladte totalvægt*	kg	4500	4500
Tilladt antal siddepladser (inklusive fører)*		4 - 5 ○	4
Køleskabsvolumen (heraf frostboks), ca.	l	177 (35)	177 (35)
Spildevandstank ca.	l	156	156
Ferskvandstankens kapacitet i alt/ ferskvandstankens kapacitet ved kørefyldning	l	166 / 20	166 / 20
Mål serviceluge, venstre (B x H)	cm	100 x 105	100 x 105
Mål serviceluge, højre (B x H)	cm	100 x 105	100 x 105

○ Ekstraudstyr — Ikke muligt ● Standardudstyr ◆ Obligatorisk △ Ikke kendt på udgivelsestidspunktet



* INFO

Ved den angivne vægt i køreklar stand er der tale om en standardværdi, der er fastlagt i typegodkendelsessystemet. Pga. produktionsafvigelser kan den reelt vejede vægt i køreklar stand afvige fra ovenstående værdi. Afvigelser på op til ± 5 % af vægten i køreklar stand er lovlige og mulige. Det tilladte spænd i kilogram er angivet i parentes bag vægten i køreklar stand. Ved producentspecificerede dimensioner for valgfrit udstyr er der tale om en kalkulatorisk værdi, der er beregnet for hver type og planløsning, som Dethleffs anvender, for hvor meget vægt der maksimalt står til rådighed for fabriksmonteret ekstraudstyr. Begrænsning af ekstraudstyr skal sikre at den minimum nyttelast, dvs. den i loven foreskrevne frie vægt for bagage og efterfølgende monteret tilbehør også faktisk står til rådighed for nyttelasten

ved de af Dethleffs udleverede køretøjer. Din køretøjs faktiske vægt af fabrik kan først findes ved vejning i slutning af båndet. Hvis vejningen undtagelsesvist viser, at den faktiske belastningskapacitet til trods for begrænsning af ekstraudstyr overskrider minimum nyttelast pga. en tilladt vægtafvigelse opad, vil vi inden udlevering af køretøjet sammen med din forhandler og dig afgøre om vi f.eks. kan fjerne belastningen af køretøjet, reducere siddepladser eller fjerne ekstraudstyr. Køretøjets største tekniske tilladte samlede vægt samt det største tekniske tilladte akseltryk må ikke overskrides. Udførlige oplysninger og forklaringer vedrørende vægten og køretøjets konfiguration findes i afsnittet Juridiske oplysninger. En mere detaljeret fremstilling af alle obligatoriske tekniske afhængigheder findes i forklaringerne til fodnoterne.

Standardudstyr

I 7150-2 EB

I 7150-2 EBL

I 7150-2 DBM

I 7150-2 DBL

Chassis Fiat				
Alufælge Fiat 16"	●	●	●	●
Fiat Ducato maxi ALKO lavramme bredsporet bagaksel (4.500 kg) Multijet 180 (2,2 l / 132 kW / 180 hk) Heavy Duty, 8-trins automatgear med momentomformer	●	●	●	●
Chassis udstyr Fiat				
Sædegenkendelse til fører og passager foran	●	●	●	●
ABS (blokeringsfrit bremsesystem) / EBD (elektronisk bremsekraftfordeling)	●	●	●	●
Advarselstrekant	●	●	●	●
Automatisk bremseassistent efter en kollision	●	●	●	●
Dieseltank 90 l inkl. 19 l AdBlue Tank	●	●	●	●
Dækpumpesæt og trækøje	●	●	●	●
ESP inkl. ASR, Traction Plus, Hill Holder og Hill Descent Control	●	●	●	●
Fartpilot	●	●	●	●
Forhjulstræk	●	●	●	●
Forstærkede spiralfjedre på foraksel	●	●	●	●
Frontrude-rullegardin, elektrisk	●	●	●	●
Fører- og passagerairbag	●	●	●	●
Instrumentbord med alu-applikation	●	●	●	●
Klimaanlæg i førerhus, automatisk	●	●	●	●
Kopholder midt i instrumentbordet	●	●	●	●
Køler ekstra sikret på grund af gitter i førerhusfronten	●	●	●	●
Læderrat og gearknop med lædermanchet	●	●	●	●
Multifunktionsrat	●	●	●	●
Pilotsæder: Integrerede nakkestøtter, drejbare, højde- og hældningsjustring inkl. to polstrede armlæn	●	●	●	●
Sidevind-assistent	●	●	●	●
Startspærre	●	●	●	●
Stænklapper på forakslen	●	●	●	●
Støtteben i bag (2 stk)	●	●	●	●
Trailer stabiliseringsprogram	●	●	●	●
Vibrationssvage, elektrisk justerbare og opvarmede sidespejle i bus-look (todelt)	●	●	●	●
Vinterdæk M+S Camping (med snefnug)	●	●	●	●
Påbygning udvendigt				
Adgang til bodel med komfortabel coupéindstigning	●	●	●	●
Adgang til bodel med komfortabelt, bredt, elektrisk trin	●	●	●	●
Bodelsdør: 70 cm med vindue og mørklægning	●	●	●	●
Centrallås for førerhus, bodelsdør og serviceluger	●	●	●	●
Dethleffs Exclusive baglygtekonsol med ShapeLine LED-baglygter, 3. bremselys integreret i hækspoiler	●	●	●	●
Dobbeltgulv, som delvist kan lastes i hele køretøjets bredde	●	●	●	●
Elektrisk lukkehjælp til bodelsdør	●	●	●	●
Førerhusdør, venstre	●	●	●	●
GFK tag	●	●	●	●
Garage i bag: 2 garageluger, sænket bagende (250 kg fladelast), opvarmet, med surringslister, belyst, 1x 230V stikkontakt, LED-belysning i bilens bredde, 230 V stikkontakt, GFK antislip gulv	●	●	●	●
Gulvtykkelse: 43 mm, sidevægstykkelse: 34 mm og tagtykkelse: 35 mm	●	●	●	●
Lifetime Plus konstruktionsteknologi: Rådsikret bodelskonstruktion uden træ, XPS-isolering - med GFK-beklædt understel og tag	●	●	●	●
Myggenetdør til bodel	●	●	●	●
Panorama-tagluge 40x40 cm med myggenet og mørklægningsrullegardin over sænkesengen	●	●	●	●
Panorama-tagluge 75x105 cm	●	●	●	●
Rammevinduer, dobbeltglas, med mørklægning og myggenet	●	●	●	●
Sidevægge og bagvæg i glat aluminiumsplade	●	●	●	●
Soverumsvindue til højre og venstre	●	●	●	●
Udvendigt design				
Udvendig lakering påbygning hvid	●	●	●	●

Standardudstyr

I 7150-Z EB

I 7150-Z EBL

I 7150-Z DBM

I 7150-Z DBL

	I 7150-Z EB	I 7150-Z EBL	I 7150-Z DBM	I 7150-Z DBL
Indvendigt design				
Stofkombination Kari	●	●	●	●
Trædekor Noce Nagano	●	●	●	●
Tekstiludstyr				
Senge i bag med ergonomiske trælamelbunde og 150 mm tyk 7-zoners madrasser i klimaregulerende materiale	●	●	●	●
Møbelvarianter				
AirPlus - indvendig luftcirkulation samt ventilation bag overskabe for at hindre kondensdannelse	●	●	●	●
Bodel uden niveauforskelle	●	●	●	●
Dobbelt seng i bag, høj	—	—	●	●
Gennemgående overskabe bag i bilen	●	●	—	—
Hyggelig L-siddegruppe med fritstående, fast bordben og 2 integrerede 3-punkts-seler	●	—	●	—
Hyggelig lounge-siddegruppe med fritstående bord med fast bordben	—	●	—	●
Hævede enkeltsenge inklusive komfortable trin	●	●	—	—
Klædeskab på højre og venstre side af queensengen	●	●	●	●
Overskabslåger med lydsvag lukning (Soft-close)	●	●	●	●
Sengeombygning enkelt- til dobbeltseng	●	●	—	—
Skoskab i indgangspartiet	●	●	●	●
Skydedør af træ i rummets højde for adskillelse fra soveværelset	●	●	●	●
Sænkeseng i førerhus, elektrisk	●	●	●	●
Køkken				
Emhætte i køkkenet med stop mod træluft	●	●	●	●
Gourmet-køkken: 3 kogeblus, rummelige skuffer med Soft-close, skærebræt, udtræksskab, skraldespand og centrallås	●	●	●	●
Køleskab (177 l) med ovn, kan åbnes til begge sider	●	●	●	●
Vinterafdækning til køleskabsventilation	●	●	●	●
Toiletrum				
Brusekonsol i sort og tilbehør til badeværelset	●	●	●	●
Rummeligt badeværelse med separat brusebad og toiletrum med dør, der lukker til bodelen	●	●	●	●
Trærist i brusebund	●	—	●	—
Trærist i brusebund	—	●	—	●
Udstyret med skabe, hylder, knager, stort spejl, halogenbelysning og højdejusterbart bruserarmatur	●	●	●	●
Vindue i toiletrummet	●	●	●	●
Multimediesystemer				
Bakkamera	●	●	●	●
Bakkamera nr. 2 i baglygtekonsol	●	●	●	●
Fladskærmsholder	●	●	●	●
Radioantenne DAB+ monteret på taget	●	●	●	●
Radioforberedelse med Soundpakke i førerhuset	●	●	●	●
Varme				
Digitalt betjeningslement til luftbåren varme	●	●	●	●
Gas luftbåren varme 6 kW med boiler	●	●	●	●
Varme monteret i siddegruppen for optimal varmfordeling	●	●	●	●
Elektro-installation				
Antal stikkontakter 1x 12V, 7x 230V, 2x USB	●	●	●	●
Baldakin med spots over indgangsdøren	●	●	●	●
Bodelsbatteri AGM, 95 Ah	●	●	●	●
EBL med overspændingsbeskyttelse og separat FI-afbryder	●	●	●	●
Forteltlygte 12 V	●	●	●	●
Kontrolpanel luksus	●	●	●	●
LED belysning i hele bilen	●	●	●	●
Light Moments: Belyst indgangshåndtag	●	●	●	●
Light Moments: Belyst køkkenbagvæg	●	●	●	●

Standardudstyr

	I 7150-2 EB	I 7150-2 EBL	I 7150-2 DBM	I 7150-2 DBL
Light Moments: Gennemgående baldakin med indirekte belysning	●	●	●	●
Light Moments: Indirekte belysning i badet med belyst bruserkonsol	●	●	●	●
Light Moments: Indirekte belysning over overskabene	●	●	●	●
Light Moments: Indirekte dæmpbar belysning på vægoverfladen	●	●	●	●
Light Moments: Sokkelbelysning i hele køretøjet	●	●	●	●
Til-/frakoblingsautomatik for starterbatteri og bodelsbatteri samt køleskab	●	●	●	●
Vandforsyning / -installation				
Afbryder til vandpumpe	●	●	●	●
Trykvandspumpesystem	●	●	●	●
Gasinstallation				
Automatisk gasflaskeskifte inkl. Crashsensor, EisEx og gasfilter	●	●	●	●
Opbevaringsplads til 2 gasflasker med en fyldevægt på 11 kg, med nem adgang	●	●	●	●

PAKKER ESPRIT INTEGREREDE

Pakke	Dual Battery System pakke 1 (7488)	Dual Battery System pakke 2 (7489)
Victron PowerAssist & PowerControl	x	x
Elektroblok EBL 102	x	x
Victron kontrolpanel over bodelsdøren	x	x
Victron Energy MultiPlus oplader / inverter kombination 1600W / 70A	x	
168 Ah litiumbatteri	x	
Victron Energy MultiPlus oplader / inverter kombination 3000W / 120A		x
336 Ah litiumbatteri		x
Pakkepris kr.	62.700,-	102.300,-
Mervægt (kg)*	63	113

Esprit GT (14585)	Pris kr.
LED nærlys	12.000,-
Solskærme i siden som rullegardiner til fører og passager	3.400,-
Panorama-tagluge 70x50 cm i soverum	5.400,-
Interiør GT inkl. udvidet køkken bagvæg	4.500,-
Udvendigt design GT Advance (baglygtekonsol med sort diffuser, lakering I-front delvis sort, kølegitter med kromrør, skidplade "rød")	6.000,-
Høj, karakteristisk Dethleffs Exclusive baglygtekonsol med ShapeLine LED-baglygter, 3. bremselys integreret i hækspoiler	8.700,-
Summen af de enkelte dele i pakken	40.000,-
Pakkepris	25.100,-
Du sparer	14.900,-
Mervægt (kg)*	15,7

Forberedelseskit (11350)	Pris kr.
Forberedelse for solceller	3.200,-
Forberedelse for A/C på taget	1.200,-
Forberedelse for satellit-system	2.400,-
Forberedelse for 1. bakkamera	3.400,-
Forberedelse for 2. bakkamera	1.800,-
Summen af de enkelte dele i pakken	12.000,-
Pakkepris	6.300,-
Du sparer	5.700,-
Mervægt (kg)*	7,6

△ Ikke kendt på udgivelsestidspunktet



* INFO

Montering af ekstraudstyr på fabrikken øger køretøjets reelle vægt og reducerer nyttelasten. Den angivne ekstravægt til pakker og ekstraudstyr viser ekstravægten over for standardudstyret for den pågældende model eller planløsning. Det valgte ekstraudstyrs samlede vægt må ikke overskride vægten af de producentspecificerede dimensioner for valgfrit udstyr, der er angivet i

modeloversigterne. Her er der tale om en kalkulatorisk værdi, der er beregnet for hver type og planløsning, som Dethleffs anvender, for hvor meget vægt der maksimalt står til rådighed for fabriksmonteret ekstraudstyr. Udførlige oplysninger og forklaringer vedrørende vægten og køretøjets konfiguration findes i afsnittet Juridiske oplysninger.

Indgår i pakke	Pris i kr. (inkl. moms)	Mervægt (kg)*	Kode	I 17150-2 EB	I 17150-2 EBL	I 17150-2 DBM	I 17150-2 DBL
----------------	-------------------------	---------------	------	--------------	---------------	---------------	---------------

Chassis udstyr Fiat

Anhængertræk (vær obs på vogntogets samlede vægt)	—	21.500,-	30	273	○	○	○	○
Ekstra siddeplads ⁷⁾	—	8.700,-	17	435	○	—	○	—
Hydrauliske støtteben med automatisk nivellerings- og vejefunktion	—	99.600,-	70	9663	○	○	○	○
LED nærllys	GT	12.000,-	0.5	7152	○	○	○	○
Pilot-luftsvingstole fra SKA	—	35.500,-	20	7505	○	○	○	○
Sædevarme og ventilation af siddefladen ^{14) 15)}	—	16.000,-	0	11147	○	○	○	○

Påbygning udvendigt

Cykelholder til 3 cykler	—	5.200,-	10.5	938	○	○	○	○
Cykelholder, sænkbart (med 3 skinner)	—	11.100,-	20.7	7482	○	○	○	○
Kassettemarkise Omnistor 5 m manuel	—	20.900,-	40	697	○	○	○	○

Indvendigt design

Rubino læder ¹⁴⁾	—	42.000,-	0	10443	○	○	○	○
Stofkombination Nubia	—		0	10442	○	○	○	○
Ægte læder individuel ^{14) 16)}	—		0	9785	○	○	○	○

Tekstiludstyr

Kantsyede tæpper	—	9.900,-	8.2	851	○	—	—	—
Kantsyede tæpper	—	9.900,-	10.7	851	—	—	—	○
Kantsyede tæpper	—	9.900,-	10	851	—	○	—	—
Kantsyede tæpper	—	9.900,-	9.7	851	—	—	○	—

Møbelvarianter

Enkeltsejle, lave for komfortabel adgang og høj frihøjde over	—	1.200,-	20.5	510	○	○	—	—
Isofix barnesædefastgørelse til 3. og 4. plads i kørselsretningen	—	4.400,-	4	8125	○	—	○	—
Overskabe i førerhus i stedet for sænkeseng	—	7.000,-	-40	679	○	○	○	○
Sengeombygning i siddegruppen inkl. sænkbare bordben	—	6.800,-	15.3	1944	○	—	○	—

Toiletrum

Keramisk toilet ¹⁷⁾	—	2.400,-	9.1	7243	○	○	○	○
Kværnertoilet med 107 l fækalielast	—	42.900,-	44	1625	○	○	○	○

Multimediesystemer

32" Smart TV inkl. fladskærmsholder	—	21.300,-	10	9807+325	○	○	○	○
Automatisk satellit-system 85 Twin	—	45.400,-	16	1637	○	○	○	○
Dethleffs Naviceiver inkl. DAB+, lastbilnavigation, trådløs Apple CarPlay og Android Auto ⁴⁾	—	24.000,-	3.65	9582	○	○	○	○
Ekstra fladskærm 22" inkl. fladskærmsholder	—	14.700,-	5.5	7490+1809	○	○	○	○
Fladskærm 22" inkl. fladskærmsholder	—	14.700,-	5.2	1799+325	○	○	○	○
Soundpakke i bodelen ⁴⁾	—	12.300,-	9	9964	○	○	○	○
Top View 360° HD kamera ^{18) 19)}	—	27.000,-	4.5	7173	○	○	○	○

Varme

Gas luftbåren varme 6 kW med 1,8 kW el-patron og vandvarmer inkl. digitalt kontrolpanel	—	7.500,-	1	330	○	○	○	○
Vandbåren varme i førerhus (varmematte) ¹²⁾	—	11.100,-	3.5	6709	○	○	○	○



Montering af ekstraudstyr på fabrikken øger køretøjets reelle vægt og reducerer nyttelasten. Den angivne ekstravægt til pakker og ekstraudstyr viser ekstravægten over for standardudstyret for den pågældende model eller planløsning. Det valgte ekstraudstyrs samlede vægt må ikke overskride vægten af de producentspecificerede dimensioner for valgfrit udstyr, der er angivet i modeloversigterne. Her er der tale om en kalkulatorisk værdi, der er beregnet for hver type og planløsning, som Dethleffs anvender, for hvor meget vægt der maksimalt står til rådighed for fabriksmonteret ekstraudstyr. Udførlige

oplysninger og forklaringer vedrørende vægten og køretøjets konfiguration findes i afsnittet Juridiske oplysninger. Ved en forøgelse af belastningen forøges de producentspecificerede dimensioner for valgfrit udstyr. Forøgelsen er et resultat af den højere nyttelast pga. det alternative chassis. Her skal den øgede egenvægt af det alternative chassis samt især vægten af evt. obligatoriske tungere motorvarianter (f.eks. 180 hK) fratrækkes. En mere detaljeret fremstilling af alle obligatoriske tekniske afhængigheder findes i forklaringerne til fodnoterne.

Ekstraudstyr^{*}

	Indgår i pakke	Pris i kr. (inkl. moms)	Mervægt (kg) [*]	Kode	I 7150-2 EB	I 7150-2 EBL	I 7150-2 DBM	I 7150-2 DBL
Vandbåren varme med boiler, automatisk afløbsventil, afspærringsventil til soveværelset og digitalt kontrolelement	—	36.700,-	40	761	○	○	○	○
Varmeveksler til vandbåren varme ¹²⁾	—	11.100,-	7.5	565	○	○	○	○
Klimaanlæg								
A/C på taget	—	28.800,-	38.5	609	○	○	○	○
Elektro-installation								
Solcelleanlæg 100 Watt	—	12.000,-	12.6	922	○	○	○	○
Vandforsyning / -installation								
Udvendig bruser, varmt/koldt vand, i garagen i bag	—	4.400,-	2.4	1574	○	○	○	○
Gasinstallation								
Gasstikdåse udvendigt, 30 mbar	—	3.200,-	1.3	878	○	○	○	○
Sikkerhed								
Alarmanlæg (til døre med centrallås)	—	8.100,-	0.5	322	○	○	○	○
Brandslukker 2 kg	—	2.000,-	4	1878	○	○	○	○
Værdiboks / safe	—	2.400,-	4.7	323	○	○	○	○
Pakker								
Dual Battery System pakke 1 ⁵⁾	—	62.700,-	63	7488	○	○	○	○
Dual Battery System pakke 2 ⁵⁾	—	102.300,-	113	7489	○	○	○	○
Esprit GT	—	25.100,-	15.7	14585	○	○	○	○
Forberedelseskit	—	6.300,-	7.6	11350	○	○	○	○

○ Ekstraudstyr — Ikke muligt ● Standardudstyr ◆ Obligatorisk △ Ikke kendt på udgivelsestidspunktet

GT GT pakke



Montering af ekstraudstyr på fabrikken øger køretøjets reelle vægt og reducerer nyttelasten. Den angivne ekstravægt til pakker og ekstraudstyr viser ekstravægten over for standardudstyret for den pågældende model eller planløsning. Det valgte ekstraudstyrs samlede vægt må ikke overskride vægten af de producentspecificerede dimensioner for valgfrit udstyr, der er angivet i modeloversigterne. Her er der tale om en kalkulatorisk værdi, der er beregnet for hver type og planløsning, som Dethleffs anvender, for hvor meget vægt der maksimalt står til rådighed for fabriksmonteret ekstraudstyr. Udførlige

oplysninger og forklaringer vedrørende vægten og køretøjets konfiguration findes i afsnittet Juridiske oplysninger. Ved en forøgelse af belastningen forøges de producentspecificerede dimensioner for valgfrit udstyr. Forøgelsen er et resultat af den højere nyttelast pga. det alternative chassis. Her skal den øgede egenvægt af det alternative chassis samt især vægten af evt. obligatoriske tungere motorvarianter (f.eks. 180 hK) fratrækkes. En mere detaljeret fremstilling af alle obligatoriske tekniske afhængigheder findes i forklaringerne til fodnoterne.

JURIDISKE OPLYSNINGER OM VÆGTRELATEREDE ANGIVELSER

Vægtangivelser og -afprøvninger for autocampere er i hele EU reguleret ensartet i Kommissionens gennemførelsesforordning (EU) 2021/535 (til juni 2022: Kommissionens gennemførelsesforordning (EU) 1230/2012). De væsentlige begreber og juridiske bestemmelser i denne forordning har vi sammenfattet og forklaret nedenstående: Vores forhandlere og Dethleffs konfiguratoren på vores website skal være en ekstra hjælp ved konfiguration af dit køretøj.

1. Største tekniske tilladte totalvægt

Køretøjets **største tekniske tilladte totalvægt** (også kaldt største teknisk tilladte totalvægt i belastet tilstand), (f.eks. 3.500 kg) er en vægtindstilling, der er fastlagt af producenten og den må ikke overskrides. Oplysninger vedrørende den **største tekniske tilladte totalvægt** for den model, du har valgt, findes i de tekniske data. Overskrider køretøjet i den praktiske drift den største teknisk tilladte totalvægt, udgør dette en overtrædelse af Færdselsloven og kan medføre en bøde.

2. Vægt i køreklar stand

Simpelt udtrykt er der ved **vægt i køreklar stand** tale om basiskøretøjet med **standardudstyr** plus en standardvægt på 75 kg for føreren, som er fastlagt i loven. Dette omfatter hovedsageligt følgende positioner:

- køretøjets tomvægt samt opbygning, inklusive påfyldte driftsstoffer som smørefedt, olie og kølervæske;
- **standardudstyr**, dvs. alle udstyrsgenstande, der som standard er indeholdt i det fabriksmæssigt monterede leveringsomfang;
- den 100 % fyldte ferskvandstank i køredrift (kørefyldning iht. producentens angivelser;) samt en 100 % fyldt aluminium-gasflaske;
- den 90 % fyldte **brændstoftank** samt brændstof;
- føreren, hvis vægt – uafhængigt af den faktiske vægt – iht. EU-lovgivningen antages med 75 kg.

Oplysninger vedrørende **vægt i køreklar stand** for alle vores modeller findes i vores salgsdokumenter. Det er vigtigt, at der ved den værdi for **vægt i køreklar stand** der er angivet i salgsdokumenterne er tale om en standardværdi, der er fastlagt i **typegodkendelsessystemet** og kontrolleret af myndighederne. Det er lovligt og muligt at **vægten i køreklar stand** for det køretøj, der er udleveret til dig, afviger fra den nominelle værdi, der er angivet i salgsdokumenterne. Den lovlige afvigelse er $\pm 5\%$. Dermed tager EU-lovgivningen hensyn til at der pga. vægtforskelle ved dele fra underleverandører samt pga. processer og vejrliget kan opstå visse afvigelser ved **vægten i køreklar stand**. Vægtafvigelserne kan tydeliggøres ved et beregningseksempel:

- **vægt i køreklar stand** iflg. salgsdokumenterne: 2.850 kg
- lovlige **tolerance** på $\pm 5\%$: 142,50 kg
- lovlige spænd for **vægt i køreklar stand**: 2.707,50 kg til 2.992,50 kg

Det konkrete spænd for de tilladte vægtafvigelser for alle modeller findes i de tekniske data. Dethleffs gør sig store anstrengelser for at reducere vægtafvigelserne til et produktionsteknisk uundgåeligt minimum. **Afvigelser** ved spændets øverste og nederste ende er derfor meget sjældne, men kan ikke udelukkes helt, selv ved alle tænkelige

optimeringer. Køretøjets faktiske vægt samt overholdelsen af den tilladte tolerance kontrolleres derfor af Dethleffs ved at veje hvert køretøj ved **slutning af båndet**.

3. Passagerernes vægt

Passagerernes vægt beregnes for hver siddeplads, producenten har fastlagt, som standard til 75 kg, uanset hvor meget passagerne faktisk vejer. **Førerens vægt** er allerede indeholdt i **vægten i køreklar stand**, (se foroven nr. 2) og indgår derfor ikke i beregningen. Ved en **autocamper** med fire **tilladte siddepladser** er **passagerernes vægt** altså $3 \cdot 75 \text{ kg} = 225 \text{ kg}$.

4. Ekstraudstyr og reel vægt

Ekstraudstyr (også: Ekstraudstyr eller specialudstyr) tæller efter lovens definition ikke med i de valgfrie udstyrsdele, der er indeholdt i **standardudstyret**, der monteres på køretøjet på producentens ansvar – dvs. af fabrik – og som kan bestilles af kunden (f.eks. mærkise, cykel- eller motorcykelstativ, satellitanlæg, solvarmeanlæg, bageovn etc.). Oplysninger om enkelt- eller pakkevægt af det **ekstraudstyr**, som kan bestilles, findes i vores salgsdokumenter. Ikke til **ekstraudstyr** i denne forstand hører øvrigt **tilbehør**, der monteres efter udlevering af køretøjet fra fabrikken af **forhandleren** eller dig.

Vægt af køretøjet i køreklar stand (se foroven nr. 2) og vægten af det **ekstraudstyr**, der er monteret på fabrikken på et konkret køretøj, betegnes samlet som **reel vægt**. De tilsvarende oplysninger for dit køretøj finder du efter aflevering under pkt. 13.2 af overensstemmelseserklæringen (Certificate of Conformity, CoC). Bemærk at der ved disse oplysninger er tale om en standardværdi. Da der for **vægten i køreklar stand** – som element af den **reelle vægt** – gælder en lovlige **tolerance** på $\pm 5\%$ (se Nr. 2), kan også den

5. Nyttelast og minimum nyttelast

Også montering af ekstraudstyr er underlagt tekniske og juridiske grænser: Der kan kun bestilles og fabriksmonteres så meget ekstraudstyr, at der stadig er tilstrækkeligt fri vægt for bagage og øvrigt tilbehør, (såkaldt nyttelast), uden at den største tekniske tilladte vægt overskrides. Nyttelasten beregnes ved at trække vægt i køreklar stand (nominel værdi iht. salgsdokumenter, se foroven nr. 2), **ekstraudstyrets masse** og passagerernes vægt (se foroven nr. 3) fra den største tekniske tilladte vægt (se foroven nr. 1). EU-lovgivningen fastlægger for autocampere en fast minimum nyttelast, der for bagage eller andet tilbehør, der ikke er monteret på fabrikken, mindst skal være til rådighed. Denne minimum nyttelast beregnes på følgende måde:

Minimum nyttelast i kg $\geq 10 \cdot (n + L)$

Her gælder: »n« er det maksimale antal passagerer plus føreren og »L« = er køretøjets samlede længde i meter.

Ved en autocamper med en længde på 6 m og 4 tilladte sæder er den minimum nyttelast altså f.eks. $10 \text{ kg} \cdot (4 + 6) = 100 \text{ kg}$.

For at minimum nyttelast kan opretholdes, findes der for hver køretøjsmo-

del en kombination af ekstraudstyr, der maks. kan bestilles. I ovennævnte eksempel med en **minimum nyttelast** på 100 kg ville **ekstraudstyrets** samlede vægt ved et køretøj med fire **tilladte passagersæder** og en **vægt i køreklar stand** på 2.850 kg f.eks. maks være 325 kg:

3.500 kg **største tekniske tilladte samlede vægt**
- 2.850 kg **vægt i køreklar stand**
- 3*75 kg **passagerernes vægt**
- 100 kg **minimum nyttelast**
= 325 kg **maksimalt tilladt vægt af ekstraudstyr**

Det er vigtigt at vide at denne beregning går ud fra den standardværdi, der er fastlagt i **typegodkendelsessystemet** for **vægt i køreklar stand** uden at tage hensyn til de tilladte vægtafvigelse ved **vægt i køreklar stand** (se foroven, pkt. 2). Udnyttes den maks. tilladte værdi for **ekstraudstyret** på (i eksemplet) 325 kg næsten eller helt, kan det ved en vægtafvigelse opad derfor ske, at **minimum nyttelasten** på 100 kg ved beregningen på basis af standardværdien for **vægt i køreklar stand** er overholdt, men der faktisk ikke er en tilsvarende **belastningskapacitet**. Også her et beregningseksempel for et køretøj med fire sæder, hvis faktisk vejede **vægt i køreklar stand** ligger 2 % over den nominelle værdi:

3.500 kg **teknisk tilladt samlet vægt**
- 2.907 kg faktisk vejet **vægt i køreklar stand** (+ 2 % over for den angivne værdi på 2.850 kg)
- 3*75 kg **passagerernes vægt**
- 325 kg **ekstraudstyr** (maksimalt tilladt værdi)
= 43 kg **faktisk belastningskapacitet**
(< **minimum nyttelast** på 100 kg)

For at undgå en sådan situation, sænker Dethleffs den tilladte maks. vægt for hele det **ekstraudstyr**, der kan bestille yderligere, alt efter model. Begrænsning af **ekstraudstyr** skal sikre at den **minimum nyttelast**, dvs. den i loven foreskrevne frie vægt for **bagage** og efterfølgende monteret **tilbehør** også faktisk står til rådighed for **nyttelasten** ved de af Dethleffs udleverede køretøjer.

Da vægten på et konkret køretøj først kan findes ved vejning ved **slutning af båndet**, kan der i meget sjældne tilfælde til trods for denne begrænsning af **ekstraudstyret** opstå en situation, hvor den **minimum nyttelast** på **slutning af båndet** ikke er garanteret. For at garantere en **minimum nyttelast** også i disse tilfælde kontrollerer Dethleffs inden udlevering af køretøjet sammen med din **forhandler** og dig, om køretøjets belastning skal øges, der skal reduceres siddepladser eller fjernes **ekstraudstyr**.

6. Virkninger af tolerancer for vægt i køreklar stand på nyttelasten.

Også uafhængigt af **minimum nyttelast** bør du være opmærksom på at uundgåelige produktionsbetingede afvigelser ved **vægt i køreklar stand** – opad eller nedad – spejlvendt påvirker de resterende **belastningskapacitet**: Hvis f.eks. du bestiller køretøjet i vores eksempel (se foroven nr. 3), f. eks. med **ekstraudstyr** med en samlet vægt på 150 kg, beregnes der på basis af standardværdien for **vægten i køreklar stand** en **nyttelast** på 275 kg. Den **belastningskapacitet**, der faktisk står til rådighed, kan på grund af **tolerancerne** for denne værdi være en anden og ligge højere eller lavere. Er **vægten i køreklar stand** på dit køretøj lovlige 2 % højere end angivet i salgsdokumenterne, reduceres **belastningskapaciteten** fra 275 kg til 218 kg:

3.500 kg **teknisk tilladt samlet vægt**
2.907 kg Faktisk vejet **vægt i køreklar stand** (+ 2 % over for den angivne værdi på 2.850 kg)
3*75 kg **passagerernes vægt**
150 kg bestilt **ekstraudstyr** for det konkrete køretøj
= 218 kg faktisk **belastningskapacitet**

For at være sikker på at den beregnede **nyttelast** faktisk står til rådighed, bør du ved konfigurationen af dit køretøj derfor tage de mulige og tilladte **tolerancer** for **vægt i køreklar stand** med i betragtning.

Vi anbefaler desuden at veje den læssede **autocamper** inden hver rejse på en ikke selvindstillende vægt, og under hensyntagen til **passagerernes** individuelle vægt at fastlægge om den **tekniske tilladte samlede vægt** og det **tekniske tilladte akseltryk** overholdes.